

ЗМ

РЕЕСТР
НЕДВИЖИМОСТИ



ЗЕМЕЛЬНЫЙ МИР

2024



ЗЕМЛЯ
В **ЛЕНИНГРАДСКОЙ** ОБЛАСТИ

ЗМ

Коттеджный посёлок «**ГОРГАЛА**»

Коттеджный посёлок «**ЛЕСНАЯ СКАЗКА**»

Коттеджный посёлок «**ГАРИЧИ**»

Коттеджный посёлок «**ЕЛОВЫЙ БОР 3**»

Коттеджный посёлок «**НИЗОВО**»

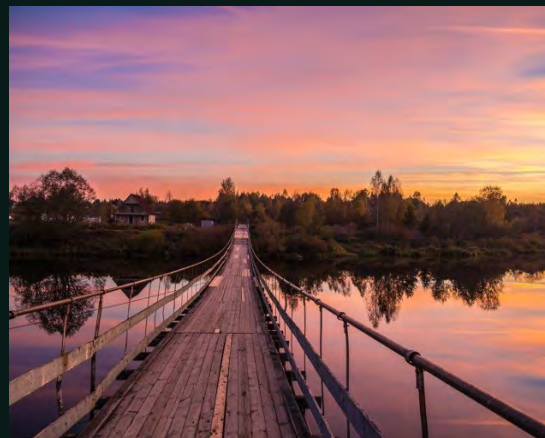
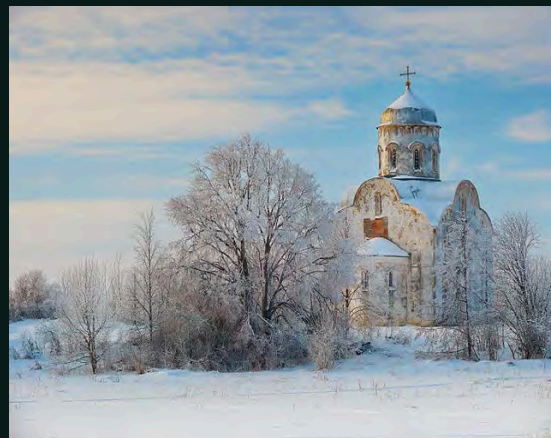


Коттеджный посёлок «РАДИЩЕВО»

Новгородская область расположена на Северо-Западе России. Административный центр региона - Великий Новгород.

Площадь составляет 54,5 тысячи км².

Протяжённость территории области с запада на восток — 385 км, а с севера на юг — 278 км. В Новгородской области расположено 5204 объекта культурного наследия.



Коттеджный посёлок «АВАТАР»

Коттеджный посёлок «ЗАВОДЬ ЛЕШЕГО»

Коттеджный посёлок «ЗОЛОТЫЕ КЛЮЧИ»

Коттеджный посёлок «ЭЛЬДОРАДО»

Коттеджный посёлок «ГЛЭМП-ПАРК»

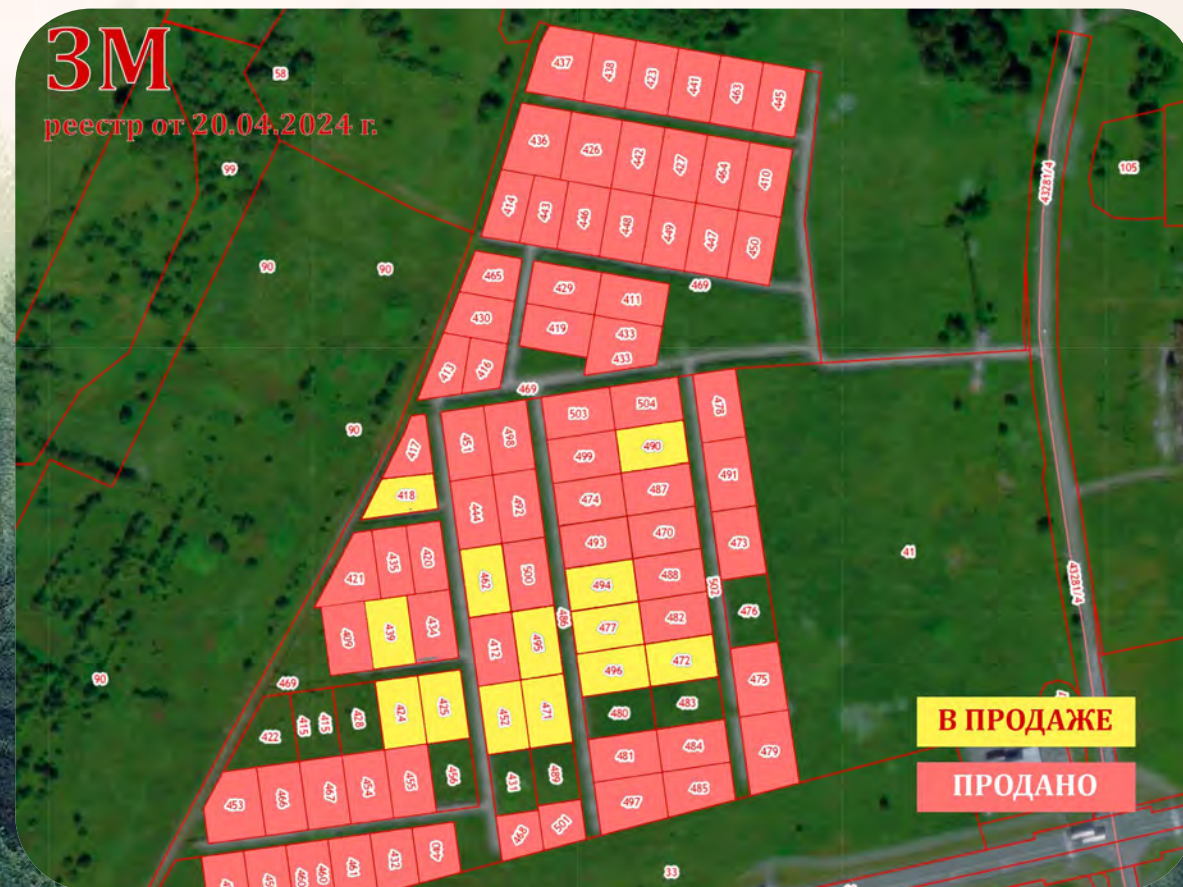
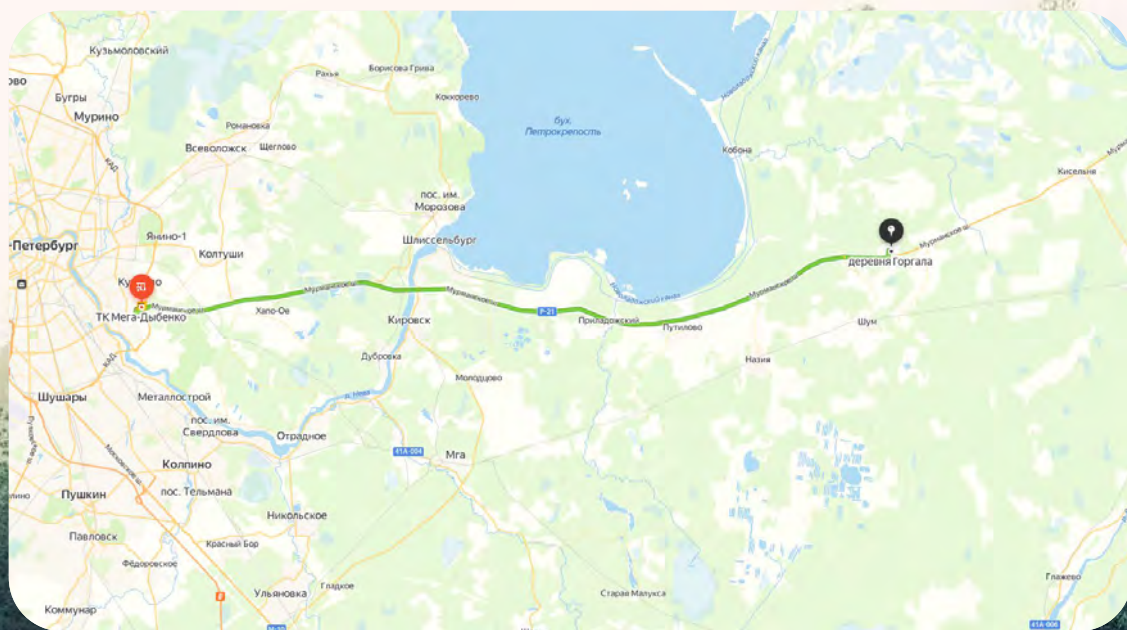


НЕДВИЖИМОСТЬ _____ ДЛЯ КАЖДОГО

Компания «Земельный Мир» - занимается реализацией крупных проектов в сфере недвижимости по всей России! Штаб квартира расположена в Санкт-Петербурге, на 7й Красноармейской улице.

с 2016 года компания работает с субсидиями и является одним из крупнейших агентств по продаже земельных участков многодетным семьям в России!





КП ДНП «Горгала» - коттеджный посёлок в Ленинградской области, Кировского района. Расстояние от Санкт-Петербурга составляет 72 км, время в пути около 45 минут!

Посёлок имеет **идеальное расположение** и находится в зеленой зоне, здесь нет ни свалок, ни заводов, расстояние до Ладожского озера около 15 км.

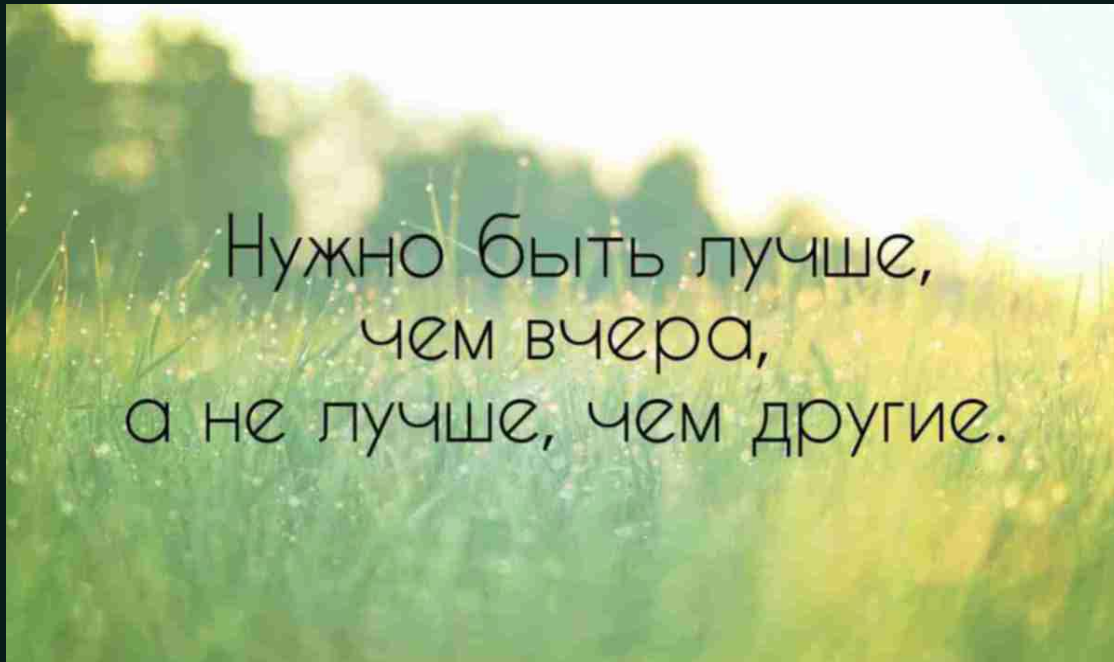
zemli.org

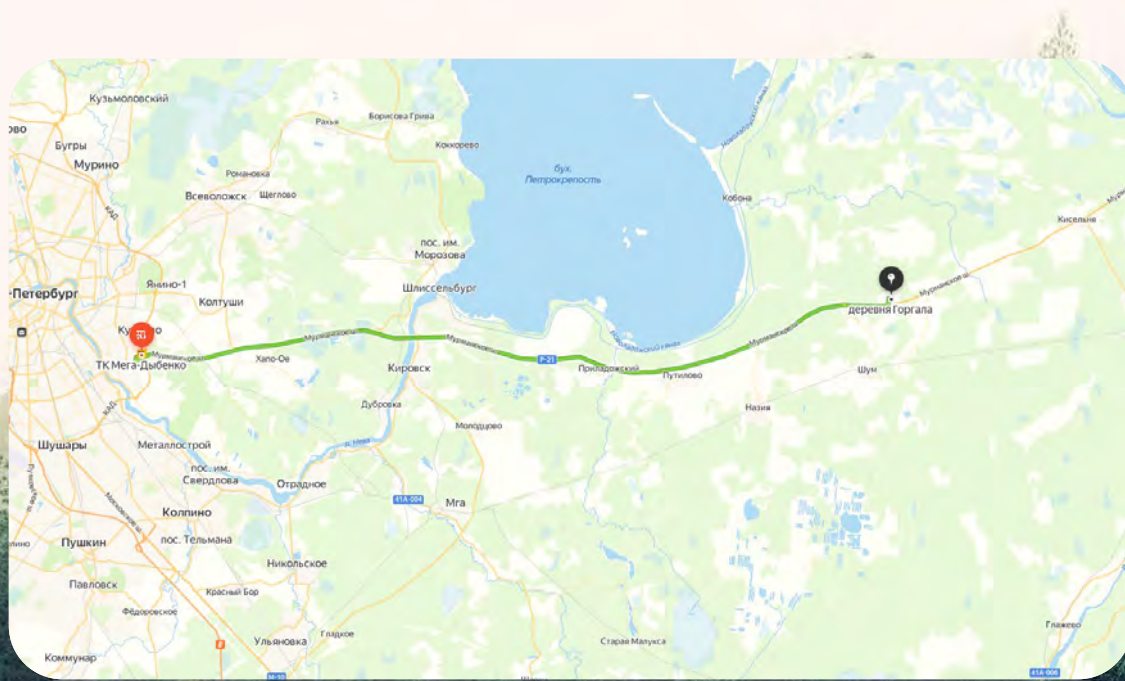
Земельные участки в ДНП «Горгала», Ленинградская область

НАИМЕНОВАНИЕ	КАД. НОМЕР	РАЗМЕР (СОТКИ)	СТОИМОСТЬ	КАТ. ЗЕМЛИ
Земельный участок	47:16:0650001:490	10,00	484 900,00 ₽	ДНП
Земельный участок	47:16:0650001:418	9,00	451 634,00 ₽	ДНП
Земельный участок	47:16:0650001:494	10,00	474 900,00 ₽	ДНП
Земельный участок	47:16:0650001:462	9,97	474 900,00 ₽	ДНП
Земельный участок	47:16:0650001:477	10,00	471 880,00 ₽	ДНП
Земельный участок	47:16:0650001:495	10,04	471 880,00 ₽	ДНП
Земельный участок	47:16:0650001:472	10,00	464 200,00 ₽	ДНП
Земельный участок	47:16:0650001:439	10,00	464 200,00 ₽	ДНП
Земельный участок	47:16:0650001:496	10,00	464 200,00 ₽	ДНП
Земельный участок	47:16:0650001:471	10,00	451 634,00 ₽	ДНП
Земельный участок	47:16:0650001:452	10,00	451 634,00 ₽	ДНП
Земельный участок	47:16:0650001:425	10,00	451 634,00 ₽	ДНП
Земельный участок	47:16:0650001:424	10,00	451 634,00 ₽	ДНП

Лучший способ что то изменить — **перестать об ЭТОМ ГОВОРИТЬ** и просто **начать делать**.

Владелец компании «Земельный Мир» - Вячеслав Пашков





КП ДНП «Лесная сказка» - коттеджный посёлок в Ленинградской области, Кировского района. Расстояние от Санкт-Петербурга составляет 72 км, время в пути около 45 минут!

Посёлок имеет **идеальное расположение** и находится в зеленой зоне, здесь нет ни свалок, ни заводов, расстояние до Ладожского озера около 15 км.

zemli.org

Земельные участки в ДНП «Лесная сказка», Ленинградская область

ЛИСТ 1

НАИМЕНОВАНИЕ	КАД. НОМЕР	РАЗМЕР (СОТКИ)	СТОИМОСТЬ	КАТ. ЗЕМЛИ
Земельный участок	47:16:0650002:2307	12,77	3 900 000,00 ₽	6,00
Земельный участок	47:16:0650002:2503	10,21	478 900,00 ₽	6,00
Земельный участок	47:16:0650002:3798	16,69	367 180,00 ₽	6,00
Земельный участок	47:16:0650002:4163	10,03	341 020,00 ₽	ДНП
Земельный участок	47:16:0650002:4232	6,00	222 000,00 ₽	ДНП
Земельный участок	47:16:0650002:4243	6,00	222 000,00 ₽	ДНП
Земельный участок	47:16:0650002:4254	6,00	222 000,00 ₽	ДНП
Земельный участок	47:16:0650002:4265	6,00	222 000,00 ₽	ДНП
Земельный участок	47:16:0650002:4276	6,00	222 000,00 ₽	ДНП
Земельный участок	47:16:0650002:4287	6,00	222 000,00 ₽	ДНП
Земельный участок	47:16:0650002:4227	6,00	222 000,00 ₽	ДНП
Земельный участок	47:16:0650002:4224	6,00	222 000,00 ₽	ДНП
Земельный участок	47:16:0650002:4225	6,00	222 000,00 ₽	ДНП
Земельный участок	47:16:0650002:4226	6,00	222 000,00 ₽	ДНП

Земельные участки в ДНП «Лесная сказка», Ленинградская область

ЛИСТ 2

НАИМЕНОВАНИЕ	КАД. НОМЕР	РАЗМЕР (СОТКИ)	СТОИМОСТЬ	КАТ. ЗЕМЛИ
Земельный участок	47:16:0650002:4239	6,00	222 000,00 ₽	ДНП
Земельный участок	47:16:0650002:4216	6,00	222 000,00 ₽	ДНП
Земельный участок	47:16:0650002:4217	6,00	222 000,00 ₽	ДНП
Земельный участок	47:16:0650002:4218	6,00	222 000,00 ₽	ДНП
Земельный участок	47:16:0650002:4286	6,00	270 000,00 ₽	ДНП
Земельный участок	47:16:0650002:4201	6,00	222 000,00 ₽	ДНП
Земельный участок	47:16:0650002:4199	6,00	222 000,00 ₽	ДНП
Земельный участок	47:16:0650002:4198	6,00	222 000,00 ₽	ДНП
Земельный участок	47:16:0650002:4196	6,00	222 000,00 ₽	ДНП
Земельный участок	47:16:0650002:4194	6,00	222 000,00 ₽	ДНП
Земельный участок	47:16:0650002:4195	6,00	222 000,00 ₽	ДНП
Земельный участок	47:16:0650002:4213	6,00	222 000,00 ₽	ДНП
Земельный участок	47:16:0650002:4214	6,00	222 000,00 ₽	ДНП
Земельный участок	47:16:0650002:4215	6,00	222 000,00 ₽	ДНП

Земельные участки в ДНП «Лесная сказка», Ленинградская область

ЛИСТ 3

НАИМЕНОВАНИЕ	КАД. НОМЕР	РАЗМЕР (СОТКИ)	СТОИМОСТЬ	КАТ. ЗЕМЛИ
Земельный участок	47:16:0650002:4271	6,00	222 000,00 ₽	ДНП
Земельный участок	47:16:0650002:4222	6,00	222 000,00 ₽	ДНП
Земельный участок	47:16:0650002:4223	6,00	222 000,00 ₽	ДНП
Земельный участок	47:16:0650002:4238	6,00	222 000,00 ₽	ДНП
Земельный участок	47:16:0650002:4245	6,00	130 000,00 ₽	ДНП
Земельный участок	47:16:0650002:4246	6,00	130 000,00 ₽	ДНП
Земельный участок	47:16:0650002:4247	6,00	130 000,00 ₽	ДНП
Земельный участок	47:16:0650002:4285	6,00	222 000,00 ₽	ДНП
Земельный участок	47:16:0650002:4181	6,00	138 000,00 ₽	ДНП
Земельный участок	47:16:0650002:4182	6,00	138 000,00 ₽	ДНП
Земельный участок	47:16:0650002:4183	6,00	138 000,00 ₽	ДНП
Земельный участок	47:16:0650002:4184	6,00	138 000,00 ₽	ДНП
Земельный участок	47:16:0650002:4185	6,00	138 000,00 ₽	ДНП

Команда СЗФО компании Земельный Мир



Владелец
Вячеслав Пашков



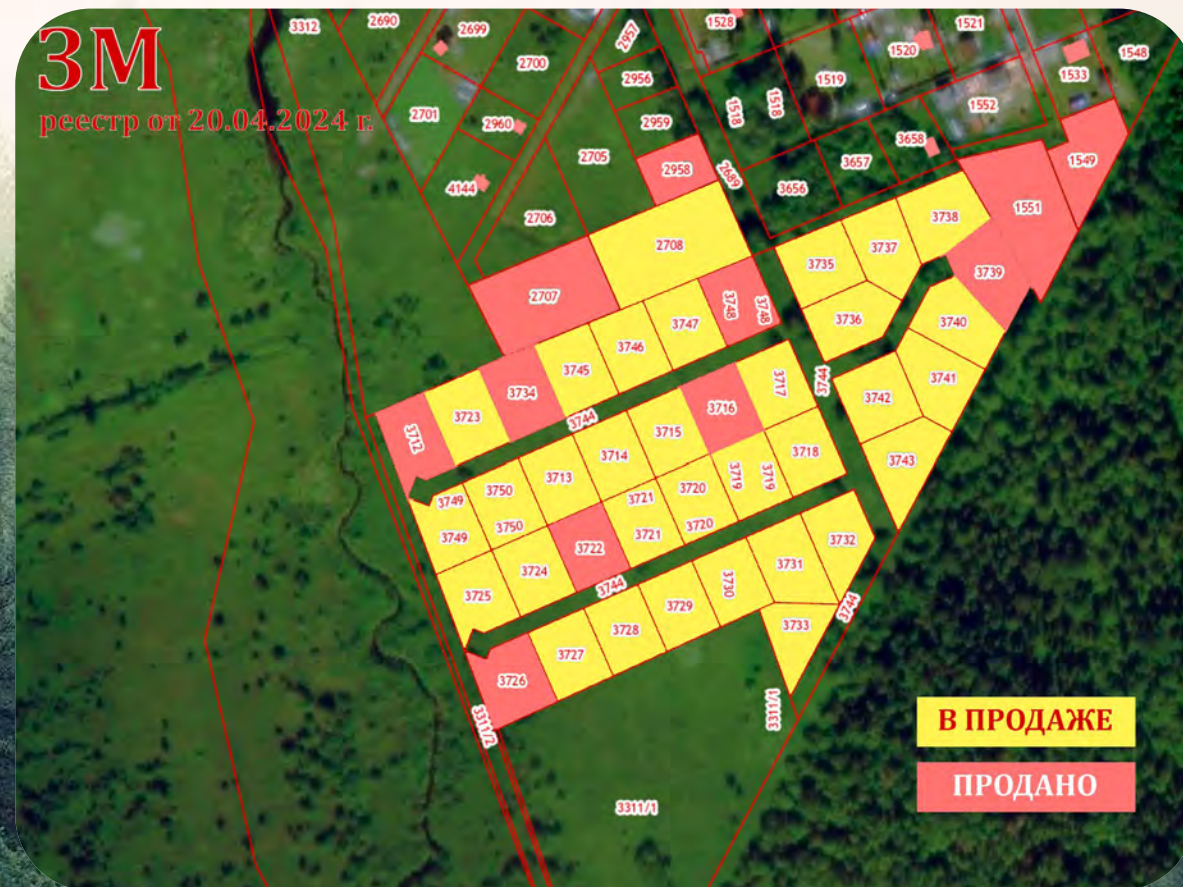
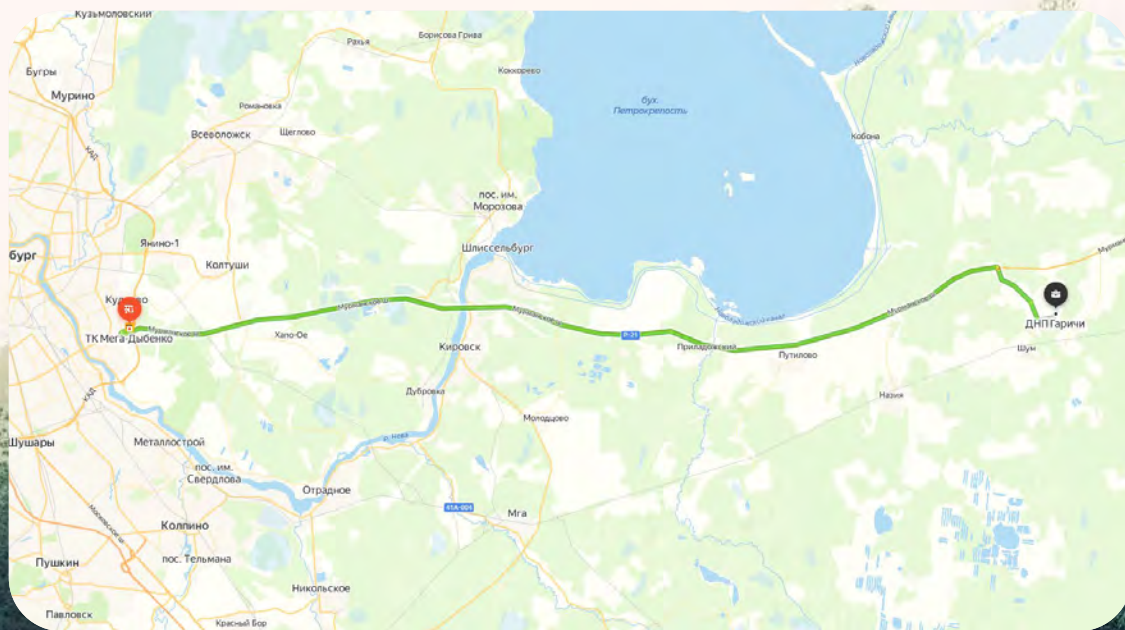
Ген. директор
Елена Пашкова



Нач. соц. отдела
Мацкевич Алеся



Нач. отдела продаж
Эдуард Лейц



КП ДНП «Гаричи» - коттеджный посёлок в Ленинградской области, Кировского района. Расстояние от Санкт-Петербурга составляет 79 км, время в пути около 55 минут!

Посёлок имеет **хорошее расположение** и находится в зеленой зоне, здесь нет ни свалок, ни заводов, расстояние до Ладожского озера около 23 км, рядом имеется жд-станция.

zemli.org

Земельные участки в ДНП «Гаричи», Ленинградская область

ЛИСТ 1

НАИМЕНОВАНИЕ	КАД. НОМЕР	РАЗМЕР (СОТКИ)	СТОИМОСТЬ	КАТ. ЗЕМЛИ
Земельный участок	47:16:0650002:2708	30,15	663 300,00 ₽	ДНП
Земельный участок	47:16:0650002:3713	11,16	290 160,00 ₽	ДНП
Земельный участок	47:16:0650002:3714	11,15	289 900,00 ₽	ДНП
Земельный участок	47:16:0650002:3715	11,15	289 900,00 ₽	ДНП
Земельный участок	47:16:0650002:3717	11,15	289 900,00 ₽	ДНП
Земельный участок	47:16:0650002:3718	11,10	288 600,00 ₽	ДНП
Земельный участок	47:16:0650002:3719	11,10	288 600,00 ₽	ДНП
Земельный участок	47:16:0650002:3720	11,09	288 340,00 ₽	ДНП
Земельный участок	47:16:0650002:3721	11,10	288 600,00 ₽	ДНП
Земельный участок	47:16:0650002:3723	12,59	327 340,00 ₽	ДНП
Земельный участок	47:16:0650002:3724	11,47	298 220,00 ₽	ДНП
Земельный участок	47:16:0650002:3725	11,70	304 200,00 ₽	ДНП
Земельный участок	47:16:0650002:3727	11,70	304 200,00 ₽	ДНП
Земельный участок	47:16:0650002:3728	11,18	290 680,00 ₽	ДНП

Земельные участки в ДНП «Гаричи», Ленинградская область

ЛИСТ 2

НАИМЕНОВАНИЕ	КАД. НОМЕР	РАЗМЕР (СОТКИ)	СТОИМОСТЬ	КАТ. ЗЕМЛИ
Земельный участок	47:16:0650002:3729	11,03	286 780,00 ₽	ДНП
Земельный участок	47:16:0650002:3730	10,90	283 400,00 ₽	ДНП
Земельный участок	47:16:0650002:3731	12,98	337 480,00 ₽	ДНП
Земельный участок	47:16:0650002:3732	11,57	300 820,00 ₽	ДНП
Земельный участок	47:16:0650002:3733	9,90	257 400,00 ₽	ДНП
Земельный участок	47:16:0650002:3735	12,36	321 360,00 ₽	ДНП
Земельный участок	47:16:0650002:3736	12,37	321 620,00 ₽	ДНП
Земельный участок	47:16:0650002:3737	12,39	322 140,00 ₽	ДНП
Земельный участок	47:16:0650002:3738	13,39	348 140,00 ₽	ДНП
Земельный участок	47:16:0650002:3740	12,76	331 760,00 ₽	ДНП
Земельный участок	47:16:0650002:3741	12,81	333 060,00 ₽	ДНП
Земельный участок	47:16:0650002:3742	12,71	330 460,00 ₽	ДНП
Земельный участок	47:16:0650002:3743	13,22	343 720,00 ₽	ДНП
Земельный участок	47:16:0650002:3745	11,93	310 180,00 ₽	ДНП

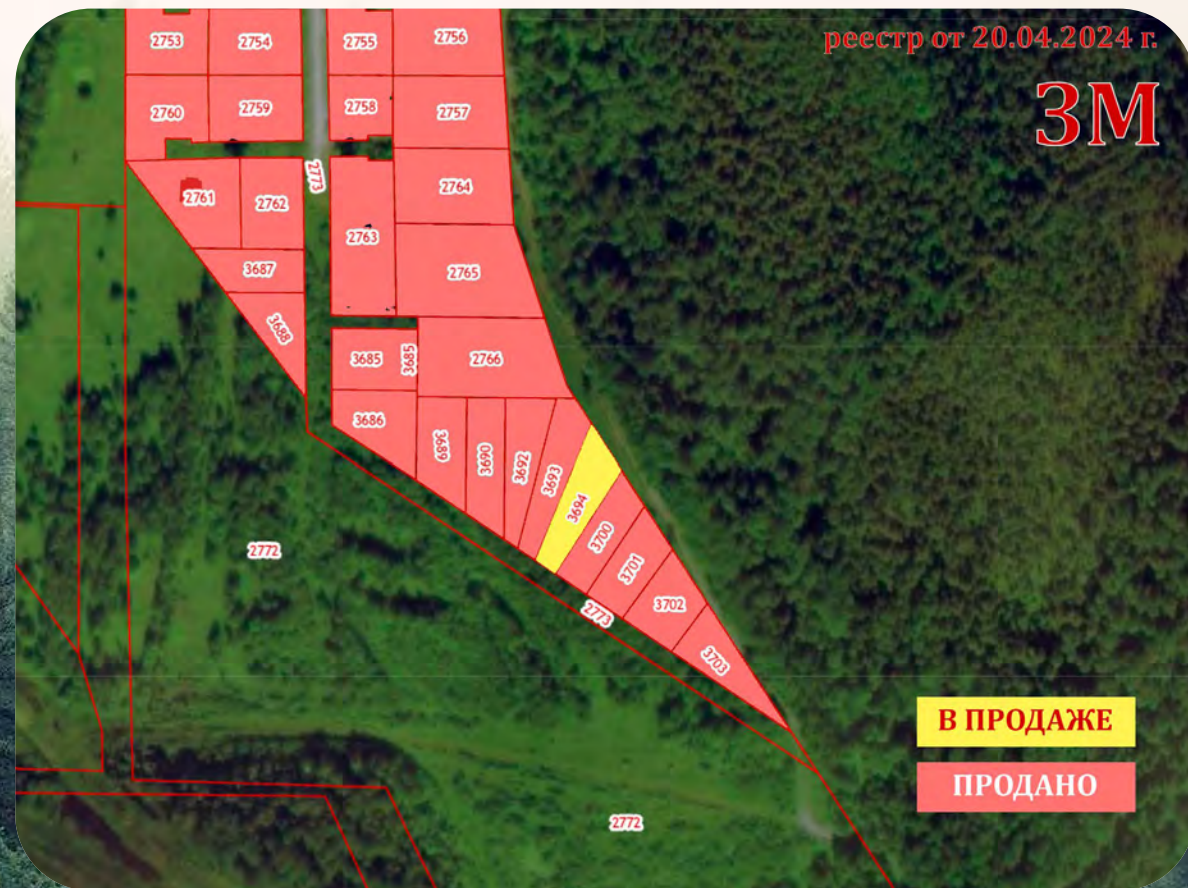
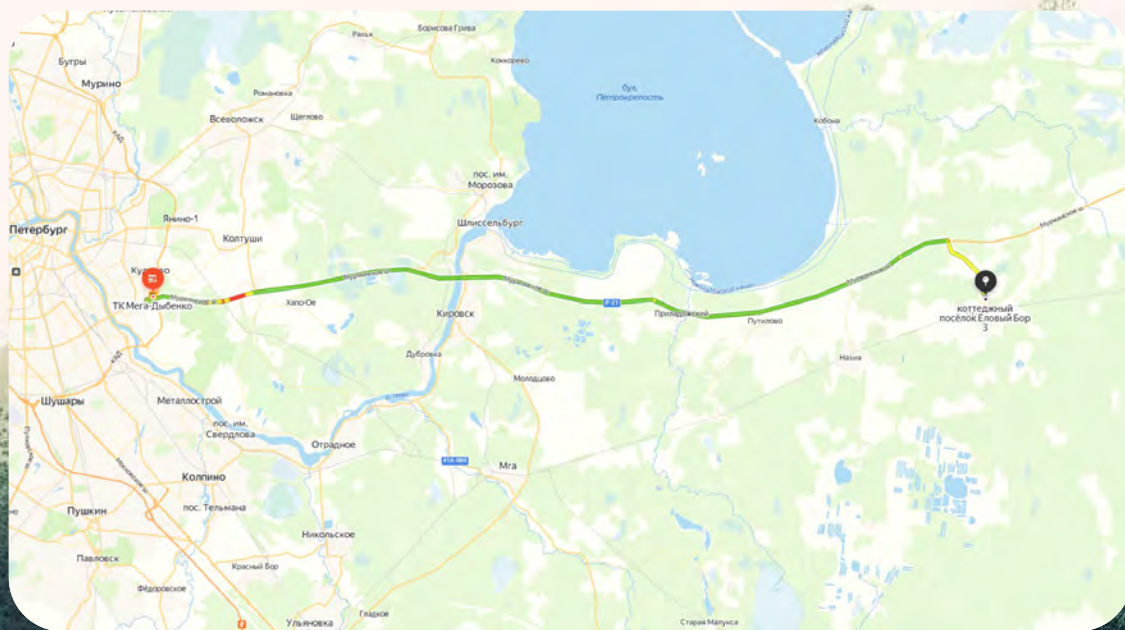
Земельные участки в ДНП «Гаричи», Ленинградская область

ЛИСТ 3

НАИМЕНОВАНИЕ	КАД. НОМЕР	РАЗМЕР (СОТКИ)	СТОИМОСТЬ	КАТ. ЗЕМЛИ
Земельный участок	47:16:0650002:3746	11,69	303 940,00 ₽	ДНП
Земельный участок	47:16:0650002:3747	11,47	298 220,00 ₽	ДНП
Земельный участок	47:16:0650002:3749	11,07	287 820,00 ₽	ДНП
Земельный участок	47:16:0650002:3750	11,53	299 780,00 ₽	ДНП

Работа с «Земельным капиталом»





реестр от 20.04.2024 г.

3M

В ПРОДАЖЕ

ПРОДАНО

ПРОДАНО

В ПРОДАЖЕ

ДНП «Еловый бор 3» - коттеджный посёлок в Ленинградской области, Кировского района. Расстояние от Санкт-Петербурга составляет 79 км, время в пути около 55 минут!

Посёлок имеет **хорошее расположение** и находится в зеленой зоне, здесь нет ни свалок, ни заводов, расстояние до Ладожского озера около 23 км, рядом имеется жд-станция.

zemli.org

Земельные участки в ДНП «Еловый бор 3», Ленинградская область

НАИМЕНОВАНИЕ	КАД. НОМЕР	РАЗМЕР	СТОИМОСТЬ	КАТ. ЗЕМЛИ
Земельный участок	47:16:0650002:3694	10,57	214 000,00 Р	ДНП



Участки за городом

Крупные мегаполисы кардинально меняют жизнь человека, вносят в нее определенные правила.

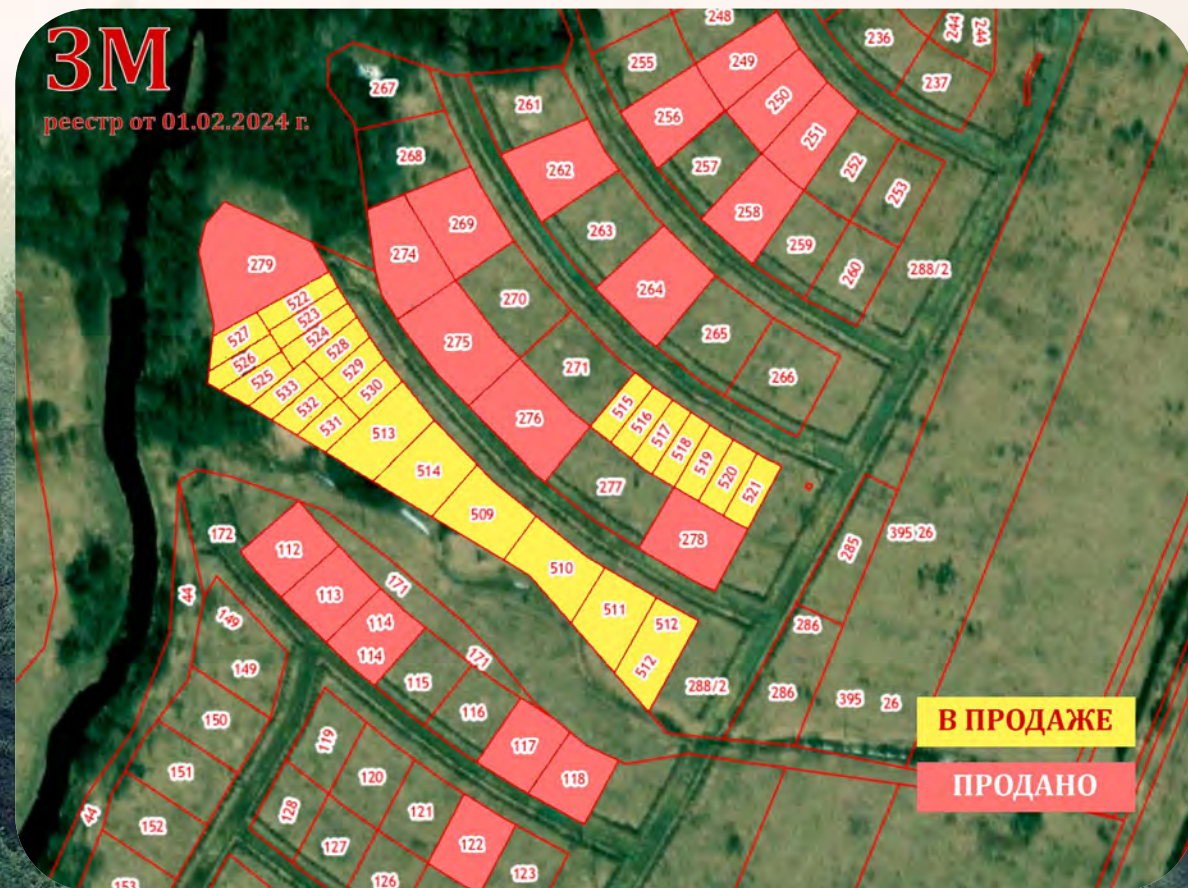
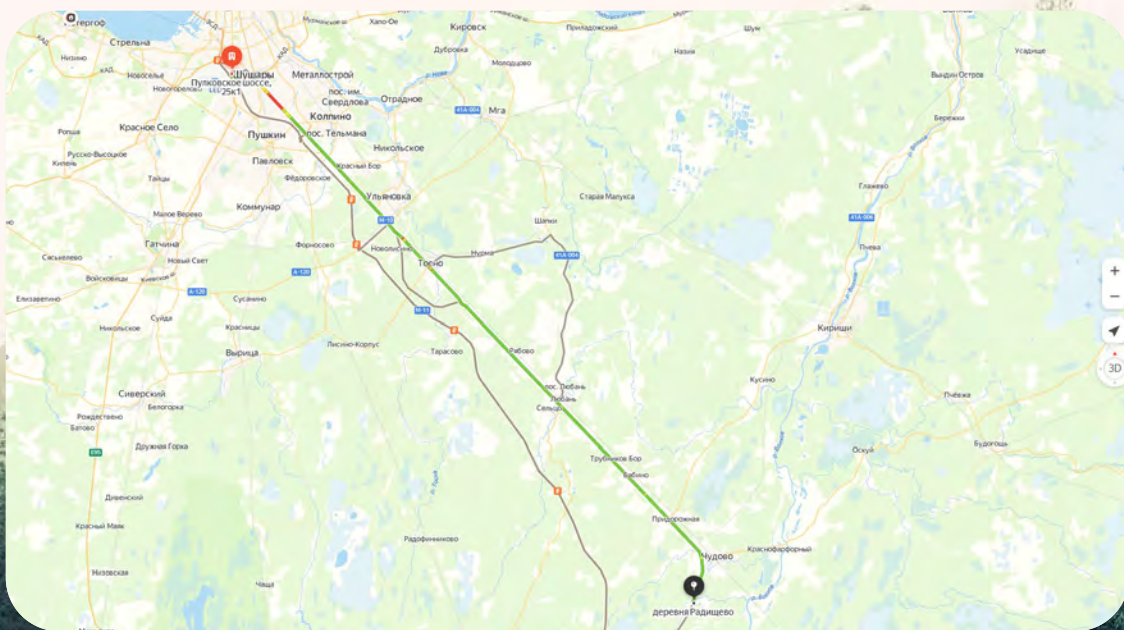
Достоинства загородной жизни очень просты - это:

- Хорошая экология
- Спокойствие
- Доступная стоимость участков
- Большое количество трасс
- Широкие возможности для строительства дома

Не стоит переживать о том, что выбирая земельный участок за городом, вы будете оторваны от цивилизации!

Вы всегда сможете приобрести недвижимость недалеко от крупных городов. 30-60 минут на автомобиле, и вот уже снова находитеесь в круговороте жизни, устав от которого, можно вновь погрузиться в красоту и спокойствие загородной местности.





КП ИЖС «Радищево» - коттеджный посёлок в Новгородской области, Чудовского района. Расстояние от Санкт-Петербурга составляет около 120 км, время в пути около 1,5 часов!

Посёлок имеет **хорошее расположение** и находится в зеленой зоне, здесь нет ни свалок, ни заводов, расстояние до Ладожского озера около 23 км, рядом имеется жд-станция.

zemli.org

Земельные участки в ИЖС «Радищево», Новгородская область

ЛИСТ 1

НАИМЕНОВАНИЕ	КАД. НОМЕР	РАЗМЕР (СОТКИ)	СТОИМОСТЬ	КАТ. ЗЕМЛИ
Земельный участок	53:20:0700304:509	9,86	240 386,80 ₽	ДНП
Земельный участок	53:20:0700304:510	9,86	240 386,80 ₽	ДНП
Земельный участок	53:20:0700304:511	9,30	226 734,00 ₽	ДНП
Земельный участок	53:20:0700304:512	9,30	226 734,00 ₽	ДНП
Земельный участок	53:20:0700304:513	10,00	243 800,00 ₽	ДНП
Земельный участок	53:20:0700304:514	10,00	243 800,00 ₽	ДНП
Земельный участок	53:20:0700304:515	3,50	85 330,00 ₽	ДНП
Земельный участок	53:20:0700304:516	3,50	85 330,00 ₽	ДНП
Земельный участок	53:20:0700304:517	3,50	85 330,00 ₽	ДНП
Земельный участок	53:20:0700304:518	3,51	85 573,80 ₽	ДНП
Земельный участок	53:20:0700304:519	3,96	96 544,80 ₽	ДНП
Земельный участок	53:20:0700304:520	3,96	96 544,80 ₽	ДНП
Земельный участок	53:20:0700304:521	3,96	96 544,80 ₽	ДНП
Земельный участок	53:20:0700304:522	3,33	81 185,40 ₽	ДНП

Земельные участки в ИЖС «Радищево», Новгородская область

ЛИСТ 2

НАИМЕНОВАНИЕ	КАД. НОМЕР	РАЗМЕР	СТОИМОСТЬ	КАТ. ЗЕМЛИ
Земельный участок	53:20:0700304:523	3,33	81 185,40 Р	ДНП
Земельный участок	53:20:0700304:524	3,33	81 185,40 Р	ДНП
Земельный участок	53:20:0700304:525	3,34	81 429,20 Р	ДНП
Земельный участок	53:20:0700304:526	3,33	81 185,40 Р	ДНП
Земельный участок	53:20:0700304:527	3,33	81 185,40 Р	ДНП
Земельный участок	53:20:0700304:528	3,33	81 185,40 Р	ДНП
Земельный участок	53:20:0700304:529	3,33	81 185,40 Р	ДНП
Земельный участок	53:20:0700304:530	3,33	81 185,40 Р	ДНП
Земельный участок	53:20:0700304:531	3,34	81 429,20 Р	ДНП
Земельный участок	53:20:0700304:532	3,33	81 185,40 Р	ДНП
Земельный участок	53:20:0700304:533	3,33	81 185,40 Р	ДНП

Благодарим Вас за уделенное
время и надеемся на ваше
сотрудничество!

ЗЕМЕЛЬНЫЙ МИР

Главный офис: Санкт-Петербург,
7я Красноармейская, 25, офис 401

Email: spb.land@bk.ru

Тел. [+7 \(812\) 642-11-65](tel:+7(812)642-11-65)

[WhatsAPP](#) и [Телеграм](#)

Основной портал: zemli.org

Социальный портал: govsub.spb.ru